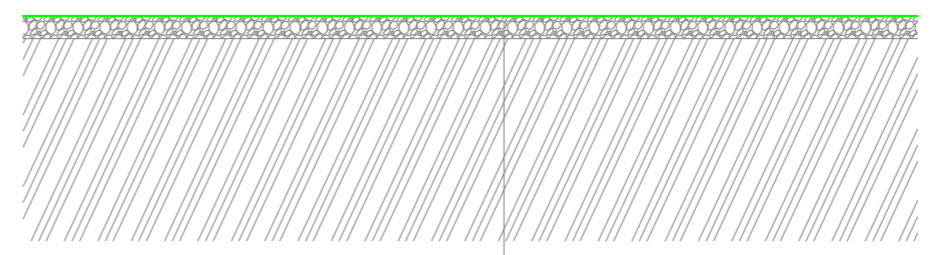
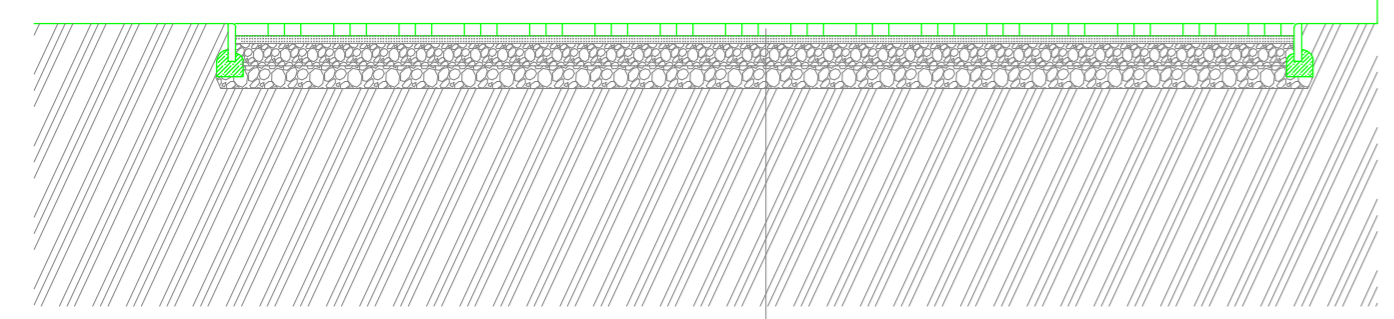


876/2

876/3



- dlažba
- uložná vrstva štrkopiesok 4-8 50 mm
- kamenivo 8-16 150 mm
- kamenivo 32-63 150 mm
- pôvodný terén

- štrkodrva 150 mm
- pôvodný terén

8000

7000

4700

30000

7000

40000

7500

cestný obrubník

7100

876/9

Zodpovedný projektant:	Vypracoval:	
	Filipčík Michal	
Investor: CSS NÁMESTOVO		FORMÁ
Miesto stavby: NÁMESTOVO		DÁTUM
Stavba: CSS NÁMESTOVO		Č. ZÁK.
		PROFE
Výkres: Odstavná plocha a plocha na sušenie prádla		MIERKA 1:5