

Bytový podnik Námestovo, s.r.o. Bernolákova 390/14 ,029 01 Námestovo

Zverejnené pre všetkých záujemcov

o uvedenú zákazku

Ing. Natšín Vladimír

V Námestove 30.12.2014

Značka

Vybavuje

Miesto, dátum

Vec: Výzva na predloženie ponuky - zverejnenie

V prílohe zverejňujeme výzvu na predloženie ponuky na poskytnutie služby, vypracovanie projektu na stavbu : Modernizácia rozvodov tepla sídliska Brehy “ Námestovo.

Jedná sa o zadávanie zákazky podľa §9 odst.9 zákona č. 25/2006 Z.z verejného obstarávania) .

V prípade záujmu sa uvedenej súťaže zúčastniť, je možné predložiť ponuku na požadovaný predmet obstarávania v súlade s výzvou .

S pozdravom

BYTOVÝ PODNIK  
NÁMESTOVO s.r.o.  
Bernolákova 390/ 14  
029 01 Námestovo

Ptačin Jozef  
konateľ



- Príloha: - Výzva na predkladanie ponúk
- 1/Celková schéma odberných miest
  - 2/Situácia návrhu trasy v študii
  - 3/Pripojné hodnoty OST jednotlivých odberných miest
  - 4/Schéma jestvujúcich rozvodov
  - 5/Technické údaje jednotlivých odberných miest
  - 6/Výroba tepla v PK 5 za roky 2011,2012,2013

## Výzva na predkladanie ponúk.

Zadávanie zákazky podľa § 9 odstavca 9, zákona č. 25/2006 o verejnom obstarávaní v platnom znení.

Druh zákazky: Poskytnutie služby- vypracovanie projektovej dokumentácie

### 1 Identifikácia obstarávateľa:

Názov: Bytový podnik Námestovo ,s.r.o

Štatutárny zástupca: Ptačin Jozef -konateľ

Tel. 0905718658

S í d l o

Obec (mesto):Námestovo

Ulica : Bernoláková 390/14

IČO: 369007439

DIČ:2020427596

Kontaktná osoba: Ing .Natšín Vladimír osoba poverená VO

Telefón: 0904669059,

Mail:natsin@namestovo.sk

IČO:36007439

PSČ: 029 01

Číslo: 390/14

/Fax: 043/5504712

### 2. Zmluva na poskytnutie služby –vypracovanie projektu : Zmluva o dielo

3.Názov poskytovanej služby: „ Modernizácia rozvodov tepla sídliska Brehy “ Námestovo.

4. Opis poskytovanej služby: Predmetom poskytovanej služby je vypracovanie realizačnej projektovej dokumentácie za účelom výmeny súčasných rozvodov tepla a teplej vody, ktoré sú po životnosti a ich prevádzka je nehospodárna. Cieľom modernizácie jestvujúcich rozvodov je zvýšenie hospodárnosti a efektívnosti prevádzky sústavy z titulu zníženia odberov jednotlivých odberných miest, ktoré vznikli zateplením budov, zefektívnenie výroby a dodávky teplej vody. PD modernizácie musí. PD musí byť spracovaná tak, aby slúžila pre stavebné povolenie a po doplnení ako realizačný projekt pre výber dodávateľa stavby.

Rozvody tepla začínajú napojením v súčasnej kotolni s vylúčením súčasnej prípravy teplej vody v bojleroch, pokračujú dvojúrovňovými bezkanalovými rozvodmi s komplexného predizolovaného spojitého potrubného systému s difúznou bariérou a súčiniteľom tepelnej vodivosti tepelnoizolačnej látky 0,027 W/mK /ocel/ a 0,024 W/mK/PexFlex/ pri strednej hodnote teploty nosnej látky. Trasy ďalej vedú v okolí jestvujúcich rozvodov a budú ukončené v odovzdávacích staniách tepla (OST) v jednotlivých objektoch a bytových domoch . Súbežne s bezkanalovými rozvodmi bude do spoločného výkopu uložený komunikačný kábel pre prenos dát a informácií z jednotlivých OST do dispečerského strediska na kotolni Brehy. Trasu potrubných rozvodov je potrebné navrhovať s ohľadom na minimalizovanie kolízií s jestvujúcimi inžinierskymi sieťami, minimalizovanie investičných nákladov a obmedzenia dopravy na uliciach. Potrubné trasy budú na parcelách majetku Mesta Námestovo v prevažnej miere v zelenej zóne.

OST budú kompaktné dvojkruhové tlakovo nezávislé s autonómnym riadiacim systémom pre vykurovanie ÚK a prípravu teplej vody (TV). Navrhované OST musia byť vyhotovené tak, aby sa zmestili do existujúcich priestorov v jednotlivých odberných miestach. Musia mať nenasiakavú snímateľnú tepelnú izoláciu pre minimalizovanie tepelných strát a servisných zásahov. Musia umožňovať individuálnu dodávku tepla pre vykurovanie a prípravu teplej vody v jednotlivých odberných miestach. TV bude pripravovaná priamo domovými odovzdávacími stanicami tepla v jednotlivých objektoch. . Modernizácia distribučnej sústavy tepla je navrhnutá s optimálnymi prietokovými množstvami teplotného média pri nižších teplotných aj tlakových parametroch do objektových staníc tepla s ekvitermickou reguláciou a s objektovou prípravou TV. Reguláciu bude zabezpečovať autonómny regulačný systém,

ktorý bude komunikovať so súčasným systémom D 2000 a dispečingom v plynovej kotolni PK5. Súčasťou tohto systému bude aj monitorovanie prevádzkových a poruchových stavov OST a merania spotreby tepla a teplej vody. Na konci mesiaca budú vygenerované pre jednotlivé odbory podklady potrebné k fakturácii za dodané teplo.

Vypracovanie PD musí zodpovedať klimatickým údajom STN EN 13 790 a nasledovným technickým údajom vyplývajúcich z technicko-ekonomickej štúdie rozvodu tepla pre sídlisko Brehy v Námestove, v ktorej boli použité východiskové podklady mesačnej výroby tepla a fakturácie spotrieb za roky 2011, 2012, 2013:

- teplotné spády vonkajšieho rozvodu v zime 90/60 °C, v lete 65/30 °C
- celková tlaková hodnota tepelného okruhu (maximálna): 154 kPa
- celkový maximálny odber z PK: cca 7 500 000 kWh/rok
- konštrukčný tlak primárnej strany: 1,6 Mpa
- dispozičný tlak pre tlakovú stratu OST: 50 kPa
- otvárací tlak poistných ventilov: ÚK 0,6 Mpa, TV 1,0 Mpa
- priemerná teplota vo vykurovacom období: 2,48 °C
- priemerný počet dní vo vykurovacom období: 239
- dimenzie predizolovaného potrubia DN 50 až DN 150
- priemerná dĺžka trás cca 1 892 m

V prípade záujmu, záujemca si môže previesť obhliadku lokality za účelom získania podrobných informácií k vypracovaniu projektu. Termín si dohodne na tel. čísle u kontaktnej osoby.

#### **5. Miesto uskutočnenia práce :Mesto Námestovo ,NUTS kód SK 031**

#### **6 Klasifikácia –spoločný slovník obstarávania CPV**

Hlavný predmet obstarávania :

713 20000-7 Inžinierske projektovanie

#### **7. Predpokladaná hodnota zákazky:**

Bez DPH: 19 800 €

#### **8. Rozdelenie predmetu obstarávania na časti:**

NIE

#### **9. Možnosť predloženia variantných riešení:**

NIE

#### **10. Trvanie zmluvy alebo lehota na ukončenie prác:**

Do 25.8. 2015

**11.Hlavné podmienky financovania a platobné podmienky alebo odkaz na dokumenty, v ktorých sa uvádzajú: Chyba! Nenašiel sa žiaden zdroj odkazov.**

#### **12. Podmienky účasti uchádzačov:**

-predloženie cenovej ponuky

- doklad, oprávňujúci dodávať tovar, uskutočňovať prácu, alebo poskytovať službu

t.j. originál resp. overenú kópiu výpisu z obchodného alebo živnostenského registra nie starší ako 3 mesiace k termínu predloženia ponuky, alebo overené a platné potvrdenie o zapísaní do zoznamu podnikateľov predloží len úspešný uchádzač s návrhom zmluvy o dielo.

14. **Poskytovanie súťažných podkladov :**Záujemcovia môžu podať súťažné návrhy na základe tejto zverejnenej výzvy. U vyzvaných uchádzačov táto výzva bude zaslaná elektronicky.
15. **Lehota na predkladanie ponúk:**  
deň:30.1.2015 do 10.<sup>00</sup> hod

**Adresa, na ktorú sa majú ponuky doručiť**  
- adresa obstarávateľa uvedená v bode 1  
Ponuky sa predkladajú v slovenskom jazyku. Prípustný je český jazyk.

16. **Otváranie obálok s ponukami:**

Deň 30.1..2015 o 10.<sup>00</sup> hod

Na otváraní obálok s ponukami sa môže zúčastniť každý uchádzač, ktorý predložil ponuku v lehote na predkladanie ponúk. Uchádzač môže byť zastúpený osobou oprávnenou zúčastniť sa na otváraní obálok s ponukami za uchádzača. Uchádzač (fyzická osoba), štatutárny orgán alebo člen štatutárneho orgánu uchádzača (právnická osoba) sa preukáže na otváraní obálok s ponukami preukazom totožnosti a kópiou dokladu o oprávnení podnikat'. Poverený zástupca uchádzača sa preukáže preukazom totožnosti a splnomocnením na zastupovanie.

**Miesto otvárania obálok s ponukami**  
Názov: Bytový podnik Námestovo ,s.r.o  
Obec (mesto):Námestovo  
Ulica : Bernolákova 390/14  
Číslo miestnosti: zasadačka

PSČ: 029 01  
Číslo: 390/14

17. **Kritériá na vyhodnotenie ponúk:**  
- cena
18. **Uplynutie lehoty viazanosti ponúk:**  
deň:27.2.2015
19. **Ďalšie informácie obstarávateľa:**

Obstarávateľ neobmedzuje počet uchádzačov. V prípade, že uchádzač na prvom poradí neuzavrie zmluvu v lehote do 16 dní po oznámení o úspešnosti, táto bude uzavretá v poradí s ďalším uchádzačom Obstarávateľ si vyhradzuje právo neprijat' ani jednu ponuku.

V Námestove 30.12.2014

Ing. Natšín Vladimír

Osoba zodpovedná za verejné obstarávanie  
v obstarávateľskej organizácii

EYTOVÝ PODNIK  
NÁMESTOVO s.r.o.  
Bernolákova 390/ 14  
U29 01 Námestovo  
Ptačin Jozef  
konateľ



PLYNOVA KOTOLNA PK3

# VONKAJŠIE ROZVODY

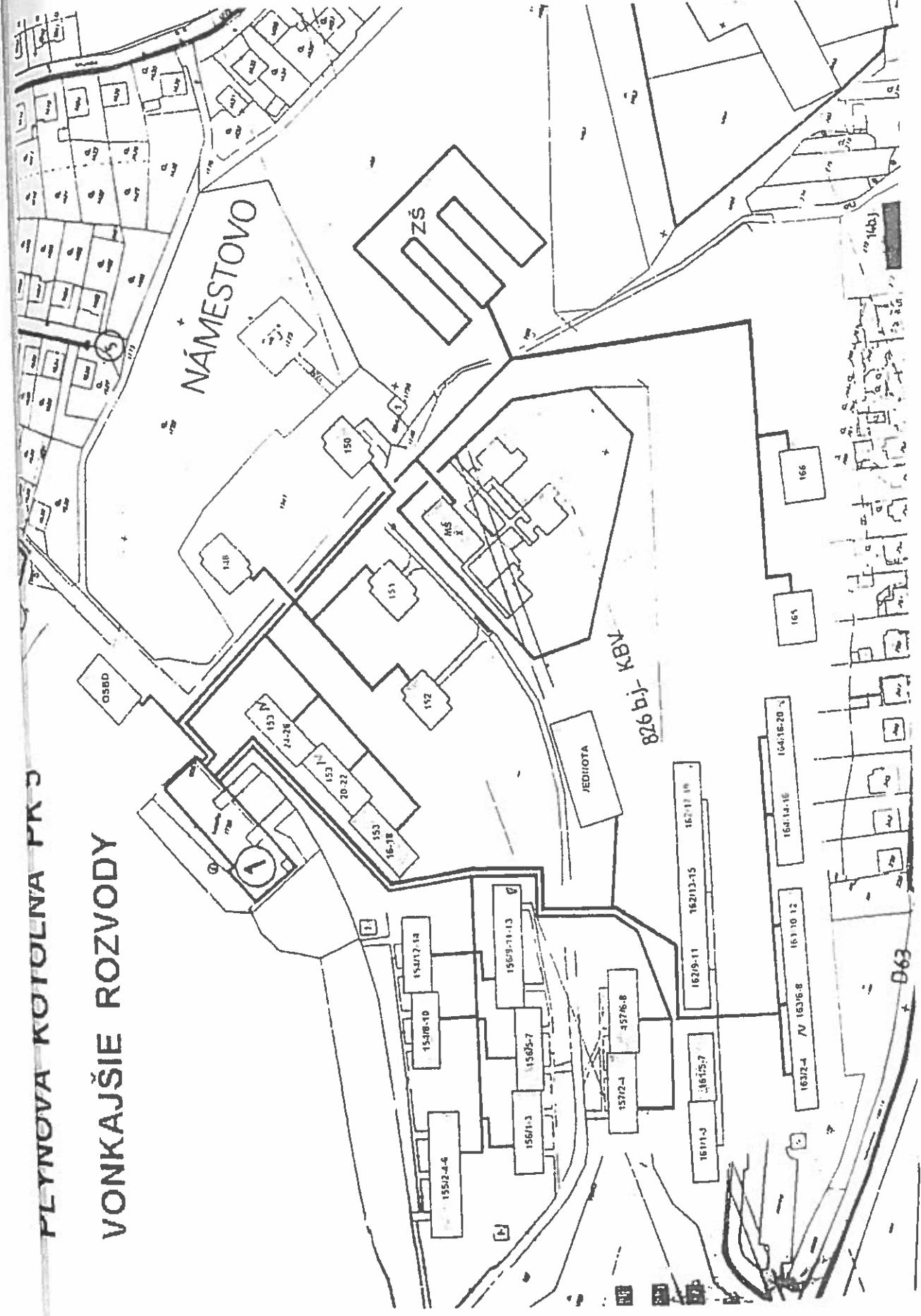
NÁMESTOVO

ZŠ

826 bj- KBN

JEDNOTA

D63



OSBD

133 N  
21-28

153  
20-22

153  
16-18

154/17-18

155/12-4-6

156/1-3

158/5-7

155/9-11-13

157/2-4

457/6-8

161/1-3

162/9-11

162/13-15

162/17-19

163/2-4

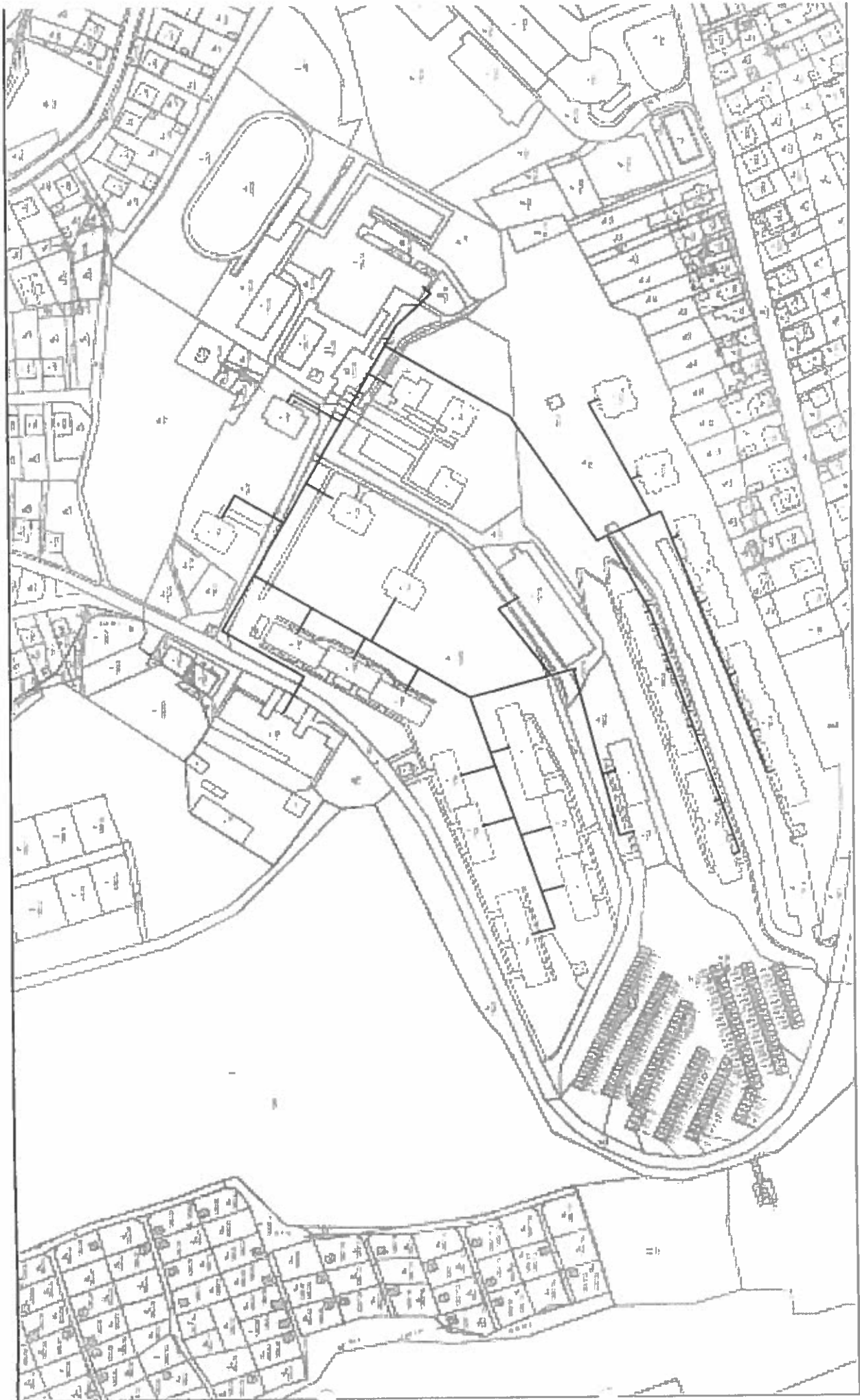
163/6-8

163/10-12

164/14-16

164/18-20

166



SITUÁCIA TRÁS PO MODERNIZÁCIÍ

M 1:2000



TEPLOTNÝ SPÁD ZIMA 90/60 °C  
LETO 65/30 °C

Tlaková strata okruhu 112 kPa  
Tepelná strata okruhu 131,5 kW  
Objem systému 32,8 m<sup>3</sup>

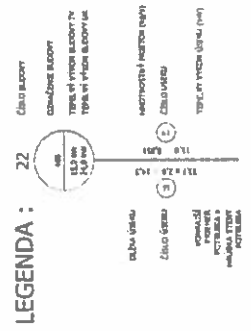
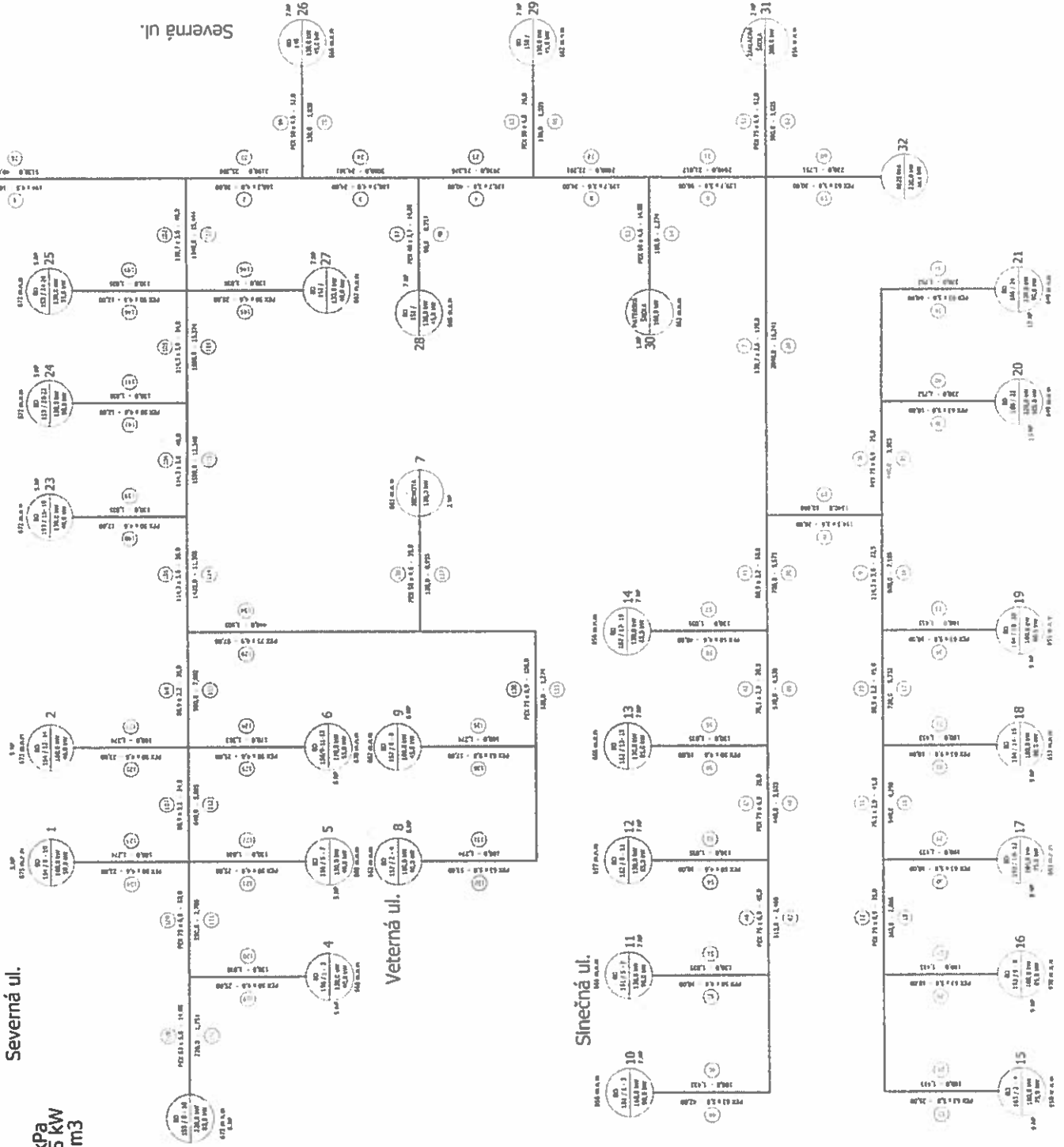
Severná ul.

Veterná ul.

Sinečná ul.

Severná ul.

PROJEKT DLA BA  
TIAKOVÁ STRATA OKRUHU 112 KPa  
TEPELNÁ STRATA OKRUHU 131,5 KW  
OBJEM SYSTÉMU 32,8 M<sup>3</sup>  
KOTLOVNA



Prípojné hodnoty OST jednotlivých odberných miest (OM)

Označenie OM	$Q_p$ v kW
154/8 - 10	160
154/12 - 14	160
155/2 -4 -6	220
156/1-3	130
156/5-7	130
156/9-11-13	170
Jednota	120
157/2-4	160
157/6-8	160
161/1-3	180
161/5-7	130
162/9-11	130
162/13-15	130
162/17-19	130
163/2-4	180
163/6-8	180
163/10-12	180
164/14-16	180
164/18-12	180
165/22	220
166/24	220
153/16-18	130
153/20-22	130
153/24-26	130
148	130
152	130
151	130
150	130
MŠ	160
ZŠ	380

Poznámky: -  $Q_p$  – prípojná hodnota OST

-Objekt OSBD vzhľadom na malý odber nie je vhodný započítať pre dimenzovanie vetvy II., pretože jeho pripojenie je pre BP nenávratná investícia

- Otváracie tlaky poistných ventilov (max) - ÚK  
- TV

0,6 MPa  
1 MPa



Označenie BD - OM	Počet b. j.	Počet NP	Počet osôb	TV – TEPLÁ VODA			VYKUROVANIE ÚK		ÚK + TV	Poznámky
				Spotreba SV pre TV m <sup>3</sup> /deň	Spotreba tepla GJ/rok	Spotreba tepla GJ/rok	Spotreba tepla GJ/rok	Spotreba tepla kWh/rok		
154/8 - 10	32	5	66	1,31	195,65	392	164 600,11	N		
154/12 - 14	32	5	80	1,47	220,13	266	136 400,00	Z		
155/2-4-6	64	6	130	2,28	340,04	622	268 597,33	Z		
156/1-3	24	5	80	1,31	195,73	315	143 234,84	Z, VRTV		
156/5-7	24	5	80	1,44	215,24	296	143 374,21	Z, VRTV		
156/9-11-13	36	6	120	2,53	377,70	415	221 558,92	Z, VRTV		
Jednota	-	2	-	-	-	677	225 666,67	Z		
157/2-4	32	6	83	1,31	249,97	297	153 300,80	Z		
157/6-8	32	6	84	1,50	224,29	355	118 055,56	Z		
161/1-3	30	7	101	2,16	323,38	712	287 605,23	Z		
161/5-7	24	7	118	2,27	339,61	709	291 279,72	Z		
162/9-11	24	7	88	1,85	275,67	495	214 075,94	ZS		
162/13-15	24	7	103	2,24	335,55	480	226 540,34	ZS		
162/17-19	24	7	101	2,81	419,40	477	249 000,26	ZS		
163/2-4	32	9	78	2,69	401,73	577	271 686,35	Z		
163/6-8	32	9	84	3,88	579,68	685	351 300,61	Z		
163/10-12	32	9	78	2,74	409,55	593	278 764,79	Z		
164/14-16	32	9	80	2,86	428,47	461	247 074,52	Z		
164/18-12	32	9	82	3,14	469,09	450	255 301,76	Z		
165/22	48	13	185	4,65	694,30	824	421 750,30	Z		
166/24	48	13	162	4,01	599,45	717	365 679,97	Z		
153/16 - 18	24	5	71	1,611	240,360	314	153 987,4	Z		

153/20 - 22	24	5	71	1,463	218,480	381	166 521,0	N
153/24 - 26	24	5	71	1,701	254,040	444	193 965,2	Z
148	24	7	88	1,532	233,152	338	158 653,3	Z
152	24	7	82	1,940	211,870	313	145 796,2	Z
151	24	7	80	1,570	234,430	334	157 897,2	Z
150	24	7	95	1,420	289,770	352	178 269,3	Z
MŠ	-	1	-	0,533	53,730	625	188 535,0	Z
ZŠ	-	2	-	1,226	147,580	1 899	568 493,3	Z

**Poznámky/Vysvetlivky :**

1. Všetky BD majú nadzemné technické podlažie, kde sa umiestnia navrhované OST
2. Dispečing bude pre okruh I. a II. v zdroji tepla t. j. PK 5 – Brehy pre komunikáciu OST – PK. Je tam dosť miesta a teraz sú z neho sledované aj ostatné PK a ich OM
3. OST budú dvojkruhové ÚK + TV, tlakove nezávislé
4. N = nezateplený, Z = zateplený, ZS = zateplená len strecha, VRTV – vymenené rozvody TV
5. Súčasné potreby tepla pre ÚK a dodávka TV z PK 5 sú merané
6. Pri aktuálnej vonkajšej teplote 8 °C boli nasledovné teploty vykurovacej látky.  
Kotolňa : na kotloch K1 = 87,7 °C, K2 = odstavený a K3 = 83,1 °C v pohotovosti. Vstup do OM = 47,1 °C.  $\Delta t = 3,63$  °C
7. OM = odberné miesto, NP = nadzemné podlažia
8. ÚK armatúry tlak so 0,6 MPa, TV do 1 MPa na vstupe do OM

Tab. č. 2

Výroba tepla v PK 5, potreba zemného plynu a dosahovaná účinnosť výroby a distribúcie tepla

Príloha č. 3

Rok	Výroba tepla		Spotreba ZP m <sup>3</sup> /rok	Účinnosť %	Odber TV v b. j. v m <sup>3</sup>	Spotreba tepla v PK5 kWh/rok
	kWh/rok	GJ/rok				
2011	8 429 170	30 345	927 500	84,59	24 390	311 370
2012	8 286 213,1	29 830,4	912 020	83,43	23 829,5	249 213,1
2013	7 731 471,1	27 833,3	861 097	83,32	22 439	247 671,7
Priemer	8 148 951,6	29 336,2	900 205,67	83,78	23 552,8	269 418,3