

Základná škola Námestovo - Komenského ul.

**Regionálny úrad verejného zdravotníctva so sídlom v Dolnom Kubíne**

číslo spisu: 259/2017	Došlo dňa: 13.9.2017
reg. číslo: TB 1	Príznak hodnoty: 10
prílohy:	Vybavuje: 10/17

**Zápisnica**

z výkonu štátneho zdravotného dozoru

vykonaného podľa zákona NR SR č. 355/2007 Z. z. o ochrane, podpore a rozvoji verejného zdravia a o zmene a doplnení niektorých zákonov

**Dátum vykonania kontroly:** 13.09.2017

**Čas:**

Pokyn na kontrolu vydal: RÚVZ Dolný Kubín

**Kontrolované zariadenie:** Základná škola, Komenského 495/33, Námestovo

**Zúčastnení:** za kontrolovaný subjekt: *Mgr. JARÁK - riaditeľ ZŠ*  
za RÚVZ so sídlom v Dolnom Kubíne: p. Ucháňová – 005 č. p.  
PhDr. Butkajová – 027 č. p.

**Zameranie kontroly:** Štátny zdravotný dozor – kontrola nápravných opatrení uložených pri výkone ŠZD dňa 30.05.2016.

1) Zabezpečiť opravu poškodenej podlahovej krytiny vo vstupnej chodbe ZŠ, termín: 31.08.2017

*Predmetná oprava je v riešení. Robí sa o prostriedkoch riešenia.  
Termín sa predlžuje do 01.09.2018.*

Pri kontrole zákona č. 377/2004 Z. z. o ochrane nefajčiarov a o zmene a doplnení niektorých zákonov, v znení neskorších predpisov bolo zistené nasledovné: **zákon sa rešpektuje.**

**Poučenie:** proti uloženým opatreniam je možné podať písomne námietky RÚVZ Dolný Kubín – regionálnemu hygienikovi v lehote 10 dní. Námietky nemajú odkladný účinok (§ 55 ods. 4 zák. NR SR č. 355/2007 Z. z.)

Vyjadrenie kontrolovaného subjektu: súhlasím so zápisnicou zo štátneho zdravotného dozoru.

Za kontrolovaný subjekt:

Za RÚVZ:

REGIONÁLNY ÚRAD  
VEREJNÉHO ZDRAVOTNÍCTVA  
so sídlom v DOLNOM KUBÍNE

ZÁKLADNÁ ŠKOLA  
Komenského ul. 495/33  
029 01 NÁMESTOVO  
tel/fax: 043-55 22 209  
IČO: 37810294 DIČ: 202348737

Základná škola, Slnčná 168/28, 029 01 Námestovo  
IČO: 37810286

Mestský úrad  
Cyrila a Metoda 329/6  
029 01 Námestovo

**Vec:**  
**Žiadosť o zaradenie do návrhu rozpočtu pre rok 2019**

Žiadame Vás o zaradenie nasledovných položiek do rozpočtu pre rok 2019:

Výmena protipožiarnych dverí 15ks (zápis z požiarnej kontroly) - 9.900€

Údržba ihriska – 3.000€

Výmena zatekajúcich svetlíkov na školskej jedálni – 20.000€

Oprava otepleného poškodeného soklu školy

Rozšírenie parkoviska pri škole

Rozšírenie kamerového systému

Mgr. Renáta Fidiriková  
riaditeľka školy

**OKRESNÉ RIADITEĽSTVO  
HASIČSKÉHO A ZÁCHRANNÉHO ZBORU V NÁMESTOVE**  
Námestovo č.p. 1250 , 029 01 Námestovo

Č.p.: ORHZ-NO1-223-001/2018

v Námestove 14.06.2018

**ZÁPISNICA Z PROTIPOŽIARNEJ KONTROLY**

podľa zákona č. 314/2001 Z. z. o ochrane pred požiarmi v znení neskorších predpisov.

Druh protipožiarnej kontroly: komplexná  
Dátum vykonania protipožiarnej kontroly: 30.05.2018  
Obchodné meno a sídlo právnickej osoby, IČO, miesto podnikania:  
Základná škola Námestovo – Brehy, Slnčná 168/28, 029 01 Námestovo, IČO 37810286  
Miesto vykonania protipožiarnej kontroly: Slnčná 168/28, 029 01 Námestovo  
Štatutárny orgán alebo zodpovedný zástupca kontrolovaného subjektu:  
Mgr. Renáta Fidriková – riaditeľka  
Protipožiarnu kontrolu vykonal: mjr. Ing. Vladimír Mrekaj  
Pri protipožiarnej kontrole boli prítomní: Ing. Emil Kurtulík - TPO

**I.**

Účelom komplexnej protipožiarnej kontrole bolo v súlade s § 38 ods. 2 vyhlášky Ministerstva vnútra Slovenskej republiky č. 121/2002 Z.z. v znení neskorších predpisov o požiarnej prevencii preveriť celkový stav organizačného a technického zabezpečenia ochrany pred požiarmi v kontrolovanom subjekte.

Preverením písomnej dokumentácie o ochrane pred požiarmi, kontrolou objektov a priestorov kontrolovaného subjektu, ako aj rokovaním so zástupcami kontrolovaného subjektu bolo zistené:

Prevádzka ZŠ je členitého tvaru a podlažnosti. Hlavná budova je trojpodlažná, prístavba dvoj a trojpodlažná a sa nachádza na sídlisku Brehy v Námestove. Objekt slúži pre potreby užívateľa ako školské zariadenie s potrebným zázemím. Prístavby tvoria samostatné požiarne úseky. tak ako aj zrekonštruovaná kuchyňa. Ochranu pred požiarmi v tomto kontrolovanom právnom subjekte zabezpečuje technik požiarnej ochrany s platnou odbornou spôsobilosťou a dlhoročnou praxou. Prevádzky sú v správe kontrolovaného subjektu, za PO zodpovedá majiteľ mesto Námestovo. Na ZŠ a prístavby je vypracovaný PBS Ing. Petrom Balcerčíkom 10/2005.

V kontrolovanom subjekte bola zo strany orgánu vykonávajúceho štátny požiarny dozor poslednou protipožiarnou kontrolou protipožiarna kontrola vykonaná v termíne 11.10.2005

**II.**

Pri tejto komplexnej protipožiarnej kontrole boli v kontrolovanom subjekte zistené tieto nedostatky:

- 1) V požiarnej knihe nie je záznam o výsledku vykonanej kontroly núdzového osvetlenia, čo je v rozpore s § 4 písm. f) zákona č. 314/2001 Z.z. o ochrane pred požiarmi v znení neskorších predpisov v nadväznosti na § 13 ods. 1 vyhlášky MV SR č. 121/2002 Z.z. o požiarnej prevencii v znení neskorších predpisov.
- 2) V požiarnej knihe ZŠ nie je záznam o výsledku vykonanej kontroly domáceho rozhlasu, čo je v rozpore s § 4 písm. f) zákona č. 314/2001 Z.z. o ochrane pred požiarmi v znení neskorších predpisov v nadväznosti na § 13 ods. 1 vyhlášky MV SR č. 121/2002 Z.z. o požiarnej prevencii v znení neskorších predpisov.

- 3) V ohlasovni požiarov MŠ nie je uložený zoznam právnických osôb a fyzických osôb – podnikateľov (umelecké školy), ktoré majú sídlo v objekte, pre ktoré je zriadená spoločná ohlasovňa požiarov, vrátane telefónnych čísel ich štatutárnych orgánov, čo je v rozpore s § 5 písm. f) zákona č.314/2001 Z.z. o ochrane pred požiarimi v znení neskorších predpisov v nadväznosti na § 15 ods. 5 písm. d) vyhlášky MV SR č.121/2002 Z.z. o požiarnej prevencii v znení neskorších predpisov.
- 4) V ohlasovni požiarov ZŠ nie sú uložené telefónne čísla štatutárneho zástupcu právnickej osoby a ďalších určených zodpovedných vedúcich zamestnancov, čo je v rozpore s § 5 písm. f) zákona č.314/2001 Z.z. o ochrane pred požiarimi v znení neskorších predpisov v nadväznosti na § 15 ods. 5 písm. c) vyhlášky MV SR č.121/2002 Z.z. o požiarnej prevencii v znení neskorších predpisov.
- 5) Vypracovaná požiarňa identifikačná karta neobsahuje vzťah k objektu ZŠ /správca/, čo je v rozpore s § 4 písm. f) zákona č. 314/2001 Z.z. o ochrane pred požiarimi v znení neskorších predpisov v nadväznosti na § 25 ods. 2 písm. d) vyhlášky MV SR č. 121/2002 Z.z. o požiarnej prevencii v znení neskorších predpisov.
- 6) Neboli predložené, resp. neboli k dispozícii doklady o kontrole domáceho rozhlasu, čo je v rozpore s § 4 písm. f) zákona č. 314/2001 Z.z. o ochrane pred požiarimi v znení neskorších predpisov v nadväznosti na § 24 ods. 1 písm. g) a § 31 ods. 2 vyhlášky MV SR č. 121/2002 Z.z. o požiarnej prevencii v znení neskorších predpisov.
- 7) Neboli predložené, resp. neboli k dispozícii doklady o kontrole PHP, čo je v rozpore s § 4 písm. f) zákona č. 314/2001 Z.z. o ochrane pred požiarimi v znení neskorších predpisov v nadväznosti na § 24 ods. 1 písm. g) a § 31 ods. 2 vyhlášky MV SR č. 121/2002 Z.z. o požiarnej prevencii v znení neskorších predpisov.
- 8) V požiarnej knihe nie je uvedený záznam o vykonaní školenia zo dňa 1.2.2018, čo je v rozpore s § 4 písm. f) zákona č. 314/2001 Z.z. o ochrane pred požiarimi v znení neskorších predpisov v nadväznosti na § 13 ods. 1 vyhlášky MV SR č. 121/2002 Z.z. o požiarnej prevencii v znení neskorších predpisov.
- 9) Požiarny uzáver (dvere 102) na schodisko sa neuzatvára po každom otvorení vplyvom mechanickej prekážky (klin pod dverami) umiestnenej v priestore jej zatvárania, čo je v rozpore s § 5 písm. a) zákona č. 314/2001 Z.z. o ochrane pred požiarimi v znení neskorších predpisov v nadväznosti na §10 ods. 1 písm. e) bod 1bb vyhlášky MV SR č. 478/2008 Z.z. o vlastnostiach, konkrétnych podmienkach prevádzkovania a zabezpečenia pravidelnej kontroly požiarneho uzáveru
- 10) Požiarny uzáver (dvere 401) na schodisko sa neuzatvára po každom otvorení vplyvom mechanickej prekážky (klin pod dverami) umiestnenej v priestore jej zatvárania, čo je v rozpore s § 5 písm. a) zákona č. 314/2001 Z.z. o ochrane pred požiarimi v znení neskorších predpisov v nadväznosti na §10 ods. 1 písm. e) bod 1bb vyhlášky MV SR č. 478/2008 Z.z.
- 11) Požiarny uzáver (dvere 405) na schodisko sa neuzatvára po každom otvorení vplyvom mechanickej prekážky (klin pod dverami) umiestnenej v priestore jej zatvárania, čo je v rozpore s § 5 písm. a) zákona č. 314/2001 Z.z. o ochrane pred požiarimi v znení neskorších predpisov v nadväznosti na §10 ods. 1 písm. e) bod 1bb vyhlášky MV SR č. 478/2008 Z.z.
- 12) Požiarny uzáver (dvere 301) na schodisko sa neuzatvára po každom otvorení vplyvom mechanickej prekážky (klin pod dverami) umiestnenej v priestore jej zatvárania, čo je v rozpore s § 5 písm. a) zákona č. 314/2001 Z.z. o ochrane pred požiarimi v znení neskorších predpisov v nadväznosti na §10 ods. 1 písm. e) bod 1bb vyhlášky MV SR č. 478/2008 Z.z.

- 13) Požiarny uzáver (dvere 305) na schodisko sa neuzatvára po každom otvorení vplyvom mechanickej prekážky (klin pod dverami) umiestnenej v priestore jej zatvárania, čo je v rozpore s § 5 písm. a) zákona č. 314/2001 Z.z. o ochrane pred požiarmi v znení neskorších predpisov v nadväznosti na §10 ods. 1 písm. e) bod 1bb vyhlášky MV SR č. 478/2008 Z.z.
- 14) Požiarny uzáver (dvere 305) nie je označený sprievodnými údajmi požiarneho uzáveru, čo je v rozpore s § 5 písm. a) zákona č. 314/2001 Z.z. v znení neskorších predpisov v nadväznosti na § 7 ods. 1 vyhlášky MV SR č. 478/2008 Z.z.
- 15) Značenie únikových ciest v prístavbe základnej školy je podľa starých predpisov, čo je v rozpore s § 5 písm. b) zákona č.314/2001 Z.z. o ochrane pred požiarmi v znení neskorších predpisov v nadväznosti na bod 3.4 prílohy č. 2 nariadenia vlády SR č. 387/2006 Z.z. o požiadavkách na zaistenie bezpečnostného a zdravotného označenia pri práci.
- 16) Požiarny uzáver (dvere 208) na schodisko sa neuzatvára po každom otvorení vplyvom mechanickej prekážky (klin pod dverami) umiestnenej v priestore jej zatvárania, čo je v rozpore s § 5 písm. a) zákona č. 314/2001 Z.z. o ochrane pred požiarmi v znení neskorších predpisov v nadväznosti na §10 ods. 1 písm. e) bod 1bb vyhlášky MV SR č. 478/2008 Z.z.
- 17) Požiarny uzáver (dvere 212) na schodisko sa neuzatvára po každom otvorení vplyvom mechanickej prekážky (klin pod dverami) umiestnenej v priestore jej zatvárania, čo je v rozpore s § 5 písm. a) zákona č. 314/2001 Z.z. o ochrane pred požiarmi v znení neskorších predpisov v nadväznosti na §10 ods. 1 písm. e) bod 1bb vyhlášky MV SR č. 478/2008 Z.z.
- 18) Požiarny uzáver (dvere 18) sa neuzatvára po každom otvorení vplyvom mechanickej prekážky (klin pod dverami) umiestnenej v priestore jej zatvárania, čo je v rozpore s § 5 písm. a) zákona č. 314/2001 Z.z. o ochrane pred požiarmi v znení neskorších predpisov v nadväznosti na §10 ods. 1 písm. e) bod 1bb vyhlášky MV SR č. 478/2008 Z.z.
- 19) Požiarny uzáver (dvere 18), nemajú inštalované zatváracie zariadenie, čo je v rozpore s § 5 písm. a) zákona č. 314/2001 Z.z. o ochrane pred požiarmi v znení neskorších predpisov v nadväznosti na §10 ods. 1 písm. c) bod 3 vyhlášky MV SR č. 478/2008 Z.z.
- 20) Požiarny uzáver (dvere 15) sa neuzatvára po každom otvorení vplyvom mechanickej prekážky (klin pod dverami) umiestnenej v priestore jej zatvárania, čo je v rozpore s § 5 písm. a) zákona č. 314/2001 Z.z. o ochrane pred požiarmi v znení neskorších predpisov v nadväznosti na §10 ods. 1 písm. e) bod 1bb vyhlášky MV SR č. 478/2008 Z.z.
- 21) V prístavba je podľa PBS navrhnuté núdzové osvetlenie. Toto pri východoch z CHUC typu A v priestoroch prístavby nie je inštalované, čo je v rozpore s § 4 písm. k) zákona č. 314/2001 Z.z. a riešením PBS vypracovaným 10/2005 Petrom Balcečíkom.
- 22) Požiarny uzáver (dvere 117) sa neuzatvára po každom otvorení vplyvom mechanickej prekážky (klin pod dverami) umiestnenej v priestore jej zatvárania, čo je v rozpore s § 5 písm. a) zákona č. 314/2001 Z.z. o ochrane pred požiarmi v znení neskorších predpisov v nadväznosti na §10 ods. 1 písm. e) bod 1bb vyhlášky MV SR č. 478/2008 Z.z.
- 23) Požiarny uzáver (dvere 206) sa neuzatvára po každom otvorení vplyvom mechanickej prekážky (klin pod dverami) umiestnenej v priestore jej zatvárania, čo je v rozpore s § 5 písm. a) zákona č. 314/2001 Z.z. o ochrane pred požiarmi v znení neskorších

Zabezpečiť odstránenie zistených nedostatkov uvedených v tejto zápisnici v bodoch 1 až 34 v týchto termínoch:

**Body 1 až 34 do 31.03.2019**

**IV.**

Vyjadrenie štatutárneho orgánu kontrolovaného subjektu k zápisnici z komplexnej protipožiarnej kontroly:

*Splnenie s uvedenými opatreniami*

Dátum prerokovania zápisnice: 14.06.2018  
Za Okresné riaditeľstvo  
Hasičského a záchranného zboru:



---

mjr. Ing. Vladimír Mrekaj

**ZÁKLADNÁ ŠKOLA**  
Slnecná 168/28  
NÁMESTOVO ©

Za kontrolovaný subjekt:



---

Mgr. Renáta Fidriková  
riaditeľka



**Centrum voľného času Maják, Komenského 487, 029 01 Námestovo**

Mestský úrad Námestovo  
Cyrila a Metoda 329/6  
029 01 Námestovo

V Námestove 31.01.2019

**Vec: Rekonštrukčné práce v objekte CVČ Maják**

Týmto Vás žiadame o zahrnutie do rozpočtu mesta nasledovné rekonštrukčné práce v objekte CVČ:

- Rekonštrukcia vonkajšieho schodiska
- Statika
- Kompletná rekonštrukcia elektroinštalácie
- Zateplenie a vonkajšia fasáda budovy

**Odôvodnenie:**

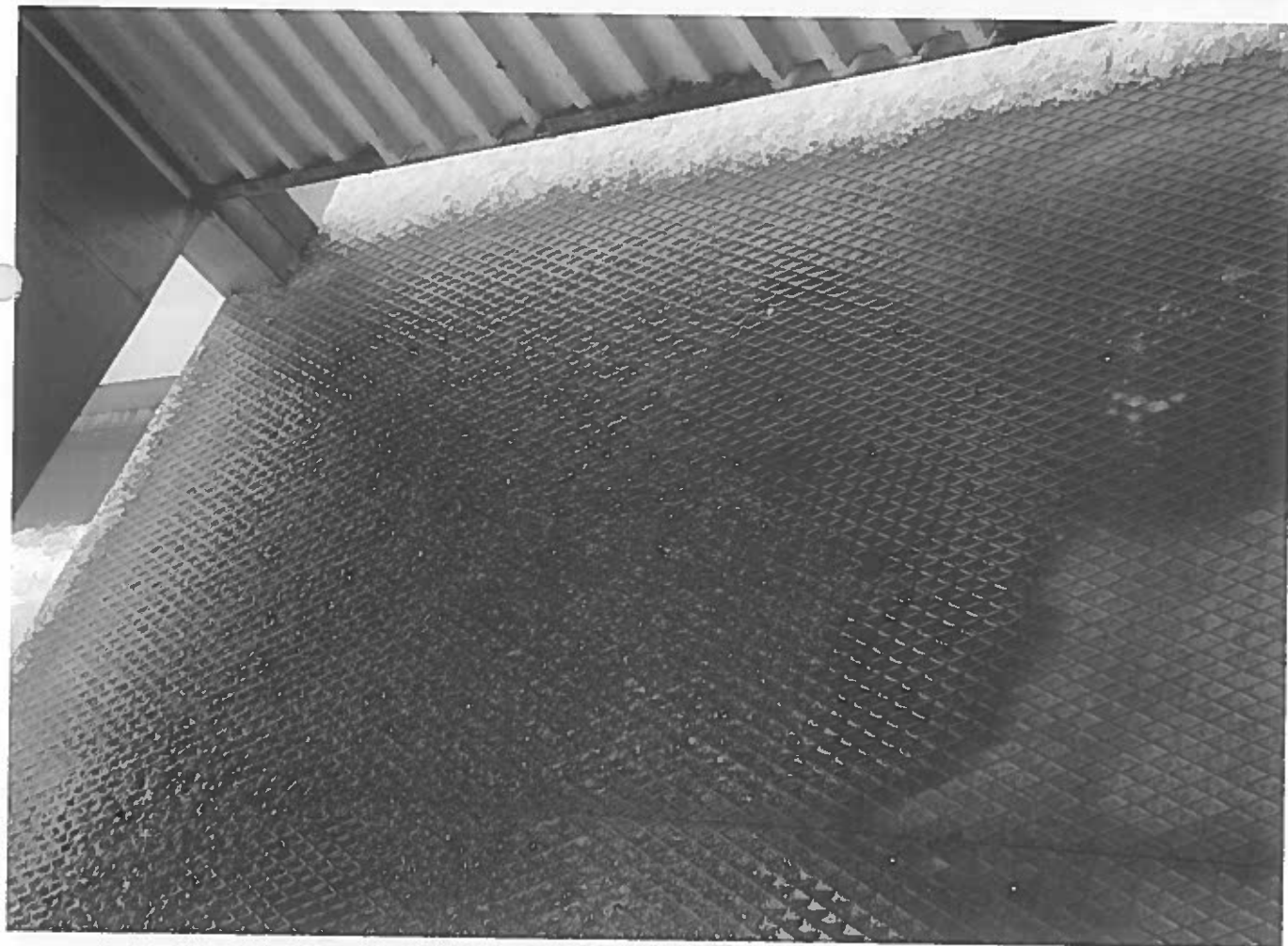
- Vonkajšie schodisko, ktoré vedie bočnou stranou budovy do CVČ má železnú konštrukciu, ktorá je poškodená a napadnutá koróziou ako aj jeho nášľapová časť. Cez poškodenú strešnú časť schodiska preteká zrážková voda na nášľapovú časť, kde sa v zime tvorí námraza. Kompletnou rekonštrukciou ako aj prekrytím otvorených častí schodiska do uzatvoreného priestoru, by týmto mohlo slúžiť ako hlavný vchod do CVČ Maják.
- Budova si vyžaduje kompletnú rekonštrukciu elektroinštalácie, ktorá od jej počiatku - od roku 1974 nebola vykonaná.
- Vnútročné steny sú vlhké s tvorbou plesní v jednotlivých miestnostiach aj napriek pravidelnému vetraniu a ošetrovaniu.

Prílohu tejto žiadosti tvorí fotodokumentácia budovy a jej príslužných častí vyžadujúcich si rekonštrukciu.

Ďakujem za pochopenie a ústretovosť.

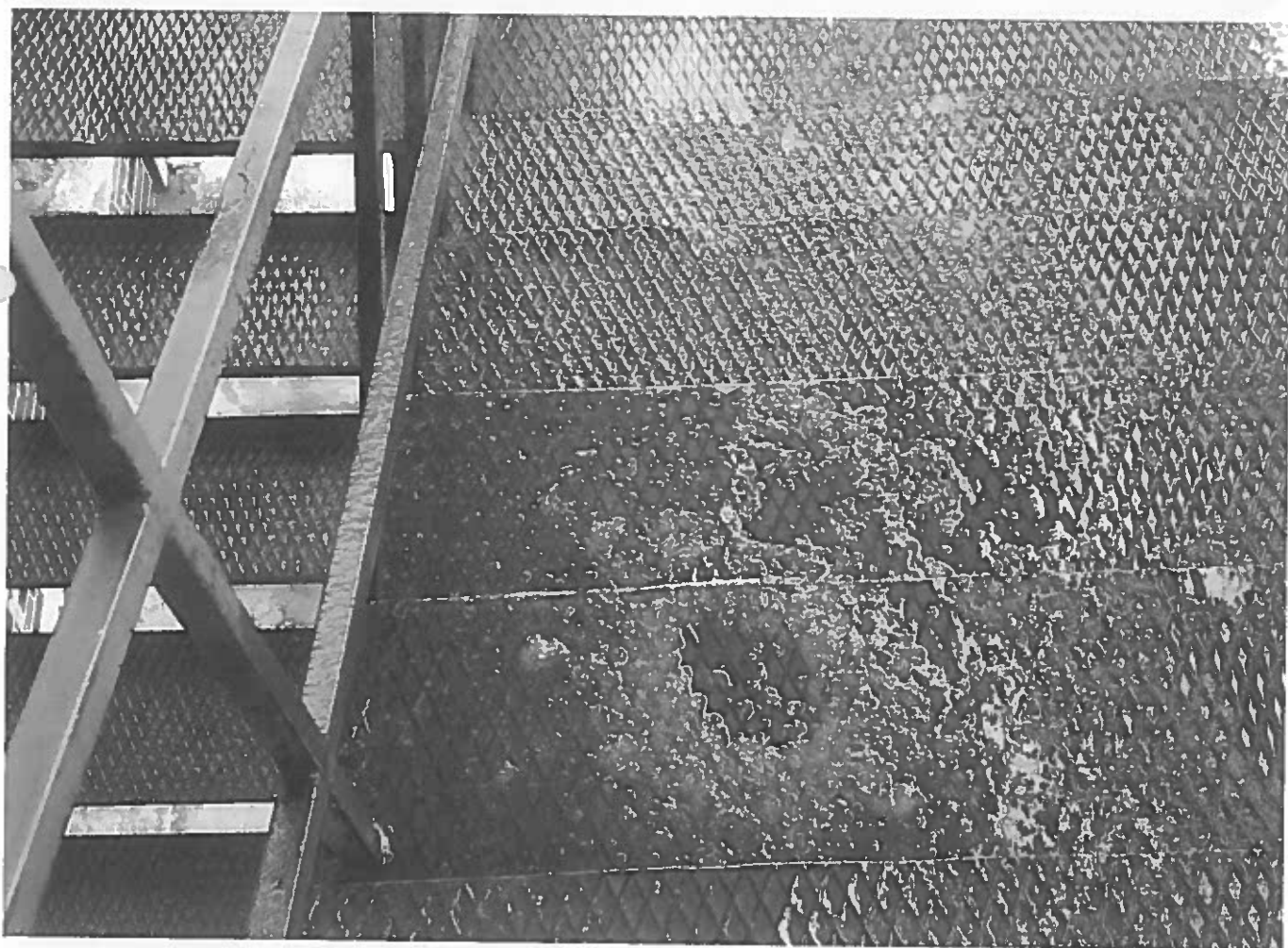
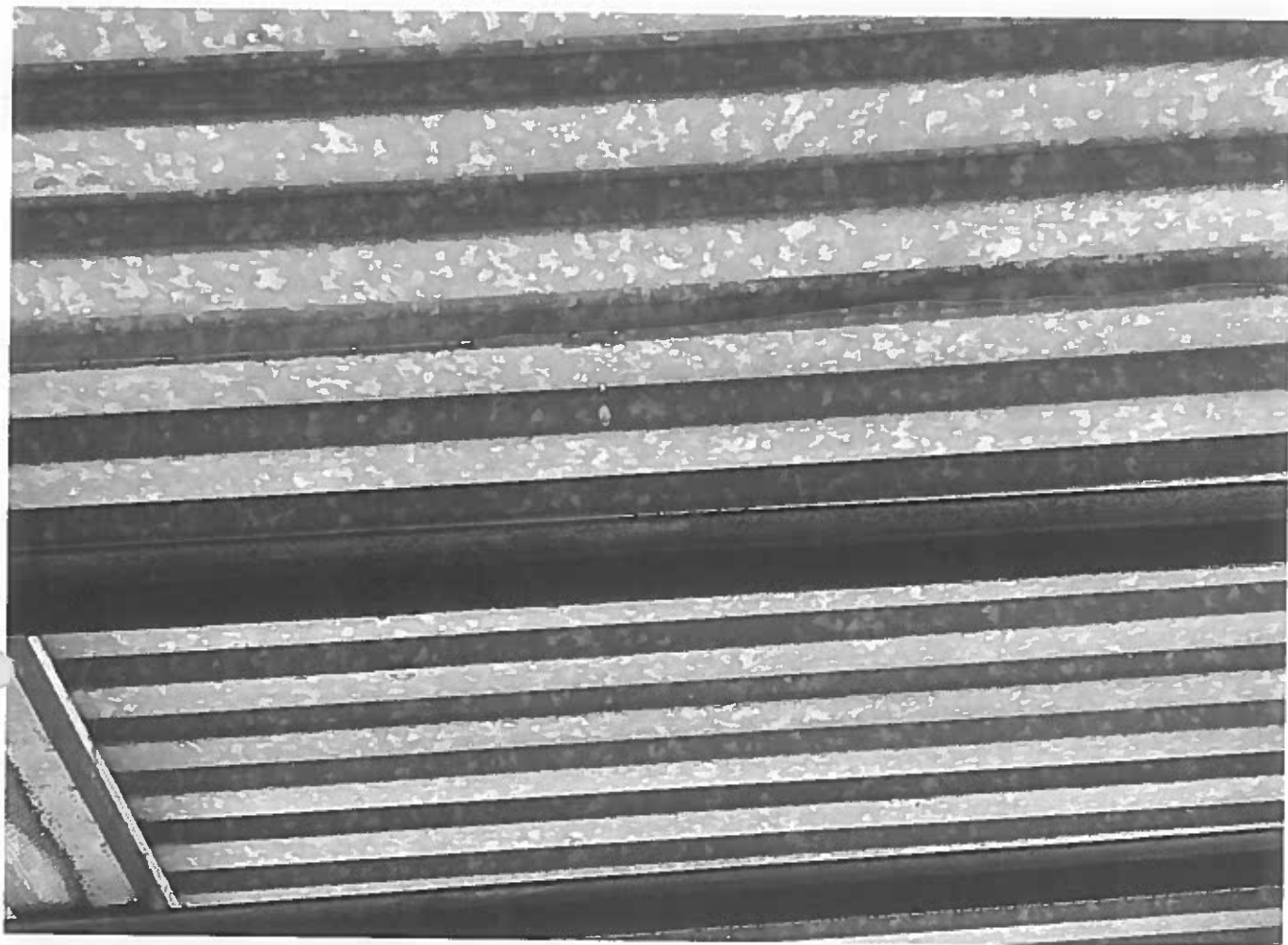
S úctou

Mgr. Alica Kršáková v.r.  
riaditeľka CVČ Maják











## Návrhy na opravy a rekonštrukcie v MŠ Veterná 159 Námestovo

### MŠ Veterná

1. **Rekonštrukcia sociálnych zariadení a vodoinštalácie** - niekoľko násobné nápravné opatrenie z kontrol RÚVZ v Dolnom Kubíne na zabezpečenie rekonštrukcie sociálnych zariadení z dôvodu, že sú zastaralé, opotrebované
2. **Rekonštrukcia podlahových krytín v triedach** - popraskaný poter pod kobercami v triedach sú diery; najhoršie 1.pavilón trieda na poschodí
3. **Rekonštrukcia vodoinštalácie a električky** - časté opravy, havárie
4. **Oprava okapových-coklových líšt na 4 budovách**, nakoľko miestami nie sú osadené alebo zle dané a pod zatepľovací systém sa tým pádom dostali hlodavce
5. **Vybudovanie dopravného ihriska** – v priestoroch školského dvora
6. **Rekonštrukcia stropného náteru v priestoroch kuchyne v hospodárskej budove a kúpa novej dvojpece – sporák.**

Zapísala: Mgr. Tatiana Trnková  
riad.MŠ  
Veterná 159 Námestovo

**Materská škola Bernolákova 252, 029 01 Námestovo**

---

Mesto Námestovo  
Cyrila a Metoda 329/6  
029 01 Námestovo

Náš list/číslo

Vybavuje/linka

Miesto/dňa

---

Madleňáková/043/5522238

Námestovo/ 31.1.2019

**VEC : Žiadosť o navýšenie rozpočtu**

Riad. MŠ Bernolákova 252 v Námestove žiada o navýšenie rozpočtu na výdavky :

Výmena strechy na hospodárskej budove – časté opravy na pretekajúcej streche

Pristrešky nad schody- v prípade nepriaznivého počasia sťažené vchádzanie do budov, namrzanie

Asfaltovanie chodníkov- poškodené povrchy, v letných mesiacoch sa povrchová vrstva roztápa

Výmena podlahových krytín -kobercov – stará, poškodená a chladná podlaha, sťažená hygienická údržba opotrebovaných kobercov

S pozdravom

Iveta Madleňáková

riad. MŠ



MŠ Komenského ul.



MŠ Komenského ul.







# DOM KULTÚRY V NÁMESTOVE

## Štefánikova 208/7, 029 01 Námestovo

tel: +421 43 55 222 47, Knižnica: +421 43 55 228 19, Kino Kultúra - Pokladňa: +421 43 45100 52  
IČO: 00355321, DIČ: 2020574072, e-mail: office@dkno.sk, kniznica@dkno.sk

---

### NÁVRH OPRÁV POTREBNÝCH VYRIEŠIŤ v DOME KULTÚRY v NÁMESTOVE

- 1/ Budova** - zateplenie fasády budovy a s ňou súvisiaca výmena okien
- 2/ Sála** - výmena dverí do sály za protipožiarne – počet 4 ks /vid' priloženú cenovú ponuku /  
- vzduchotechnika – vyriešenie dokurovania v sále -/vid' priloženú cenovú ponuku/  
- výmena sedačiek v sále - / vid' priloženú cenovú ponuku/,  
možnosť získania finančných prostriedkov do výšky 50%. Audiovizuálny fond –  
modernizácia vybavenia digitalizovaných kín – program 4.3  
- výmena podlahy v sále  
- šatňa pri sále - výmena okna, podlahy, nábytku, oprava stien

**7/ Knižnica - Fond na podporu umenia program**

#### **Komplexná infraštruktúra knižnice 5.1.1**

Potrebné je doložiť ideový zámer a vizualizáciu modernizácie knižnice a priestorové riešenie knižnice

žiadaná výška podpory je od 10 000 - 60 000 Euro.

#### **5.1.2 Vybavenie knižníc a menšia knižničná infaštruktúra**

Nie je potrebná vizualizácia od architekta. Stačí napísať ideový zámer priestorového riešenia knižnice

žiadaná výška podpory je od 2 000 - 10 000 Euro.

Vybranú žiadosť je možné zaregistrovať od 25.2.19 - 25.3.19

Spoluúčasť je 5% zo schválených finančných prostriedkov.

Projekty môžu byť zamerané na skvalitnenie nábytkového vybavenia menšieho rozsahu pre zvýšenie komfortu používateľov knižníc.

Poznámka:Je potrebné skontrolovať, či sú ceny uvedené s DPH.

V Námestove 13.3.2019

Bc. Eva Mušáková

Riaditeľka DKNO

**PYROBATYS SK, s.r.o.**

Osloboditeľov 679, Batizovce, 059 35, Slovensko

Tel.: , Fax: +421/2/33204834

Email: pyrobatys@pyrobatys.sk, WEB: www.pyrobatys.sk

IČO: 35703130, DIČ: 2020311689

Zapísaný v OR u Okresného súdu v Prešove , oddiel Sro, vložka 22154/P



Dom kultúry v Námestove  
Štefánikova 208/7  
Námestovo  
Slovensko  
Bc. Eva Mušáková  
0905 307143

Váš list číslo/zo dňa

Naše číslo  
SK0-0083/02-19 alt1

Dátum  
07.02.2019

**Vec**

**Cenová ponuka č.: SK0-0083/02-19 alt1**

Stavba Dom kultúry, Námestovo

Ďakujeme za prejavovaný záujem o naše výrobky a zasielame Vám predmetnú cenovú ponuku.

Číslo položky	System	Požiarna odolnosť	Rozmer [mm] Š x V	Počet	Cena výr./ KS	Cena výr. spolu
1	OPL/T	EW45 D1-C	2200x2300 SVZ	2-Pravé	1 536,00	3 072,00
2	OPL/T	EW60 D1-C	2200x2200 SVZ	1-Pravé	1 536,00	1 536,00
3	OPL/T	EW45 D1-C	2200x2200 SVZ	1-Pravé	1 536,00	1 536,00
<b>Cena výrobkov spolu</b>						<b>6 144,00</b>
<b>Cena montáže:</b>						<b>640,00</b>
<b>Cena dopravy</b>						<b>160,00</b>
<b>Celková cena</b>						<b>6 944,00</b>

VRR -vonkajší rozmer rámu, SVZ - svetlosť zárubne, VRZ - vonkajší rozmer zárubne, SO - stavebný otvor

Uvedené ceny sú bez DPH. V prípade objednávky prosím uviesť číslo našej cenovej ponuky.

Platnosť cenovej ponuky: 3 mesiace

Finančná mena cenovej ponuky: EUR

Mašteník Peter

manažér zákaziek, project manager

peter.mastenic@pyrobatys.sk

0908 917 566

## PREDAJNÉ A DODACIE PODMIENKY K CEN. PONUKE SK0-0083/02-19 alt1

### TERMÍN

Termín plnenia zmluvy do 8 týždňov od:

- podpísania zmluvy
- úhrady zálohovej platby
- zamerania stavebných otvorov ( V prípade, že túto podmienku nie je možné splniť, je potrebné zmluvné dohodnutie stavebnej pripravenosti )

### PLATOBNÉ PODMIENKY

- k zahájeniu výroby 100 %

### ZÁRUKA

24 mesiacov

### DOPRAVA

Pokiaľ doprava nie je požadovaná, je potrebné uviesť túto špecifikáciu v objednávke. V prípade montáže výrobkov výrobcom, si tento vyhradzuje právo vlastnej dopravy výrobkov. Cena dopravy je uvažovaná pre prípad vývozu výrobkov v jednom termíne. V prípade dodávky po etapách sa cena upraví podľa reálnych podmienok.

### MONTÁŽ

V cene výrobkov a v cene montáže nie sú zahrnuté náklady na lešenie, na elektrickú energiu potrebnú na osvetlenie montážneho pracoviska a napájanie montážneho náradia.

Cena montáže je kalkulovaná pre prípad montáže v jednom termíne.

Montáž obsahuje:

- skompletovanie uzáverov na stavbe
- osadenie zárubne alebo rámu uzáveru (okrem zárubni typu CgU, CgA a pod)
- osadenie dverných krídel
- osadenie príslušenstva

Montáž neobsahuje:

- murárske práce
- úpravu podhľadových systémov
- vyplnenie otvoru medzi požiamym uzáverom a stropom v oblasti nad podhľadom
- pripojenie a aktiváciu elektrického príslušenstva

Upozornenie:

- pri osádzaní zárubni typu CgU, CgA a pod. je nutné aby tieto boli osadené so zaručenou kolmostťou a rovinnosťou, s toleranciou priechodzej svetlosti -0 +5 mm
- po osadení výrobkových systémov OSO, OPO a HSH je nutná dilatčná medzera medzi konečnou omietkou a krycím profilom výrobku pre možnosť dilatácie pri požiari.

### OSVEDČENIE O VÝROBKU

Po ukončení zákazky, podľa dohodnutých zmluvných podmienok, budú na požiarne konštrukcie zaslané doklady v súlade so zákonom 133/2013 Z.z., vyhláškou 162/2013 a vyhláškou 94/2004 Z.z. v znení neskorších predpisov.

<b>POLOŽKA</b>	<b>1</b>	<b>Systém</b>	<b>OPL/T</b>
Počet	2	Požiarne odolnosť	EW45 D1-C
Rozmer [mm] Š x V	2200x2300 SVZ	Otváracosť	Pravé
		Povrchová úprava	Kr.: RAL xxxx

Požiarne oceľové plné hladké interierové otočné dvere dvojkrídlové symetrické s polodrážkou. Zárubňa oceľová s tesnením na ostenie do 150mm, bez dverného prahu, v dolnej časti dverných krídel štetinová lišta. Samozatvárač na oboch dverných krídlach, vonkajšie panikové kovanie.

PRÍSLUŠENSTVO	KTO DODÁ	MJ	MN
Zatvarac, TS3000 V, GEZE, EN 1-3, strieborný, 28348	s výrobkom	KS	2,00
Klizna lišta, TS5000 ISM, GEZE, strieborná, 115549	s výrobkom	KS	1,00
Tesniaca kefa, H3.24, elox, 3000 mm, STRIBO	s výrobkom	BM	2,10
Panik FAPIM 2KR kľučka strieborný	s výrobkom	KS	1,00
Protiplech s reguláciou do 24mm, FAPIM 8527i, str.	s výrobkom	KS	1,00
Zaves STAR TEC 160mm, nerez, o.č.924.15.503 Hafele	s výrobkom	KS	4,00

<b>POLOŽKA</b>	<b>2</b>	<b>Systém</b>	<b>OPL/T</b>
Počet	1	Požiarne odolnosť	EW60 D1-C
Rozmer [mm] Š x V	2200x2200 SVZ	Otváracosť	Pravé
		Povrchová úprava	Kr.: RAL xxxx

Požiarne oceľové plné hladké interierové otočné dvere dvojkrídlové symetrické s polodrážkou. Zárubňa oceľová s tesnením na ostenie do 150mm, bez dverného prahu, v dolnej časti dverných krídel štetinová lišta. Samozatvárač na oboch dverných krídlach, vonkajšie panikové kovanie.

PRÍSLUŠENSTVO	KTO DODÁ	MJ	MN
Tesniaca kefa, H3.24, elox, 3000 mm, STRIBO	s výrobkom	BM	2,10
Zatvarac, TS3000 V, GEZE, EN 1-3, strieborný, 28348	s výrobkom	KS	2,00
Klizna lišta, TS5000 ISM, GEZE, strieborná, 115549	s výrobkom	KS	1,00
Panik FAPIM 2KR kľučka strieborný	s výrobkom	KS	1,00
Protiplech s reguláciou do 24mm, FAPIM 8527i, str.	s výrobkom	KS	1,00
Zaves STAR TEC 160mm, nerez, o.č.924.15.503 Hafele	s výrobkom	KS	4,00

<b>POLOŽKA</b>	<b>3</b>	<b>Systém</b>	<b>OPL/T</b>
Počet	1	Požiarne odolnosť	EW45 D1-C
Rozmer [mm] Š x V	2200x2200 SVZ	Otváracosť	Pravé
		Povrchová úprava	Kr.: RAL xxxx

Požiarne oceľové plné hladké interierové otočné dvere dvojkrídlové symetrické s polodrážkou. Zárubňa oceľová s tesnením na ostenie do 150mm, bez dverného prahu, v dolnej časti dverných krídel štetinová lišta. Samozatvárač na oboch dverných krídlach, vonkajšie panikové kovanie.

PRÍSLUŠENSTVO	KTO DODÁ	MJ	MN
Tesniaca kefa, H3.24, elox, 3000 mm, STRIBO	s výrobkom	BM	2,10
Zatvarac, TS3000 V, GEZE, EN 1-3, strieborný, 28348	s výrobkom	KS	2,00
Klizna lišta, TS5000 ISM, GEZE, strieborná, 115549	s výrobkom	KS	1,00
Panik FAPIM 2KR kľučka strieborný	s výrobkom	KS	1,00
Protiplech s reguláciou do 24mm, FAPIM 8527i, str.	s výrobkom	KS	1,00
Zaves STAR TEC 160mm, nerez, o.č.924.15.503 Hafele	s výrobkom	KS	4,00

**PYROBATYS SK, s.r.o.**

Osloboditeľov 679, Batizovce, 059 35, Slovensko

Tel.: , Fax: +421/2/33204834

Email: pyrobatys@pyrobatys.sk, WEB: www.pyrobatys.sk

IČO: 35703130, DIČ: 2020311689

Zapísaný v OR u Okresného súdu v Prešove , oddiel Sro, vložka 22154/P



Dom kultúry v Námestove

Štefánikova 208/7

Námestovo

Slovensko

Bc. Eva Mušáková

0905 307143

Váš list číslo/zo dňa

Naše číslo

SK0-0083/02-19

Dátum

07.02.2019

**Vec**

**Cenová ponuka č.: SK0-0083/02-19**

Stavba Dom kultúry, Námestovo

Ďakujeme za prejavovaný záujem o naše výrobky a zasielame Vám predmetnú cenovú ponuku.

Číslo položky	System	Požiarne odolnosť	Rozmer [mm] Š x V	Počet	Cena výr./ KS	Cena výr. spolu
1	OPL/T	EW45 D1-C	2100x2250 SVZ	2-Pravé	1 492,00	2 984,00
2	OPL/T	EW60 D1-C	2100x2150 SVZ	1-Pravé	1 492,00	1 492,00
3	OPL/T	EW45 D1-C	2100x2150 SVZ	1-Pravé	1 492,00	1 492,00
<b>Cena výrobkov spolu</b>						<b>5 968,00</b>
<b>Cena montáže:</b>						<b>640,00</b>
<b>Cena dopravy</b>						<b>160,00</b>
<b>Celková cena</b>						<b>6 768,00</b>

VRR -vonkajší rozmer rámu, SVZ - svetlosť zárubne, VRZ - vonkajší rozmer zárubne, SO - stavebný otvor

Uvedené ceny sú bez DPH. V prípade objednávky prosím uviesť číslo našej cenovej ponuky.

Platnosť cenovej ponuky: 3 mesiace

Finančná mena cenovej ponuky: EUR

Mašteník Peter

manažér zákaziek, project manager

peter.mastenic@pyrobatys.sk

0908 917 566

## PREDAJNÉ A DODACIE PODMIENKY K CEN. PONUKE SK0-0083/02-19

### TERMÍN

Termín plnenia zmluvy do 8 týždňov od:

- podpísania zmluvy
- úhrady zálohovej platby
- zamerania stavebných otvorov ( V prípade, že túto podmienku nie je možné splniť, je potrebné zmluvné dohodnutie stavebnej pripravenosti )

### PLATOBNÉ PODMIENKY

- k zahájeniu výroby 100 %

### ZÁRUKA

24 mesiacov

### DOPRAVA

Pokiaľ doprava nie je požadovaná, je potrebné uviesť túto špecifikáciu v objednávke. V prípade montáže výrobkov výrobcom, si tento vyhradzuje právo vlastnej dopravy výrobkov. Cena dopravy je uvažovaná pre prípad vývozu výrobkov v jednom termíne. V prípade dodávky po etapách sa cena upraví podľa reálnych podmienok.

### MONTÁŽ

V cene výrobkov a v cene montáže nie sú zahrnuté náklady na lešenie, na elektrickú energiu potrebnú na osvetlenie montážneho pracoviska a napájanie montážneho náradia.

Cena montáže je kalkulovaná pre prípad montáže v jednom termíne.

Montáž obsahuje:

- skompletovanie uzáverov na stavbe
- osadenie zárubne alebo rámu uzáveru (okrem zárubni typu CgU, CgA a pod)
- osadenie dverných kridiel
- osadenie príslušenstva

Montáž neobsahuje:

- murárske práce
- úpravu podhľadových systémov
- vyplnenie otvoru medzi požiamym uzáverom a stropom v oblasti nad podhľadom
- pripojenie a aktiváciu elektrického príslušenstva

Upozornenie:

- pri osádzaní zárubni typu CgU, CgA a pod. je nutné aby tieto boli osadené so zaručenou kolmosťou a rovinnosťou, s toleranciou prechodzej svetlosti -0 +5 mm
- po osadení výrobkových systémov OSO, OPO a HSH je nutná dilatčná medzera medzi konečnou omietkou a krycím profilom výrobku pre možnosť dilatácie pri požiarí.

### OSVEDČENIE O VÝROBKU

Po ukončení zákazky, podľa dohodnutých zmluvných podmienok, budú na požiarne konštrukcie zaslané doklady v súlade so zákonom 133/2013 Z.z., vyhláškou 162/2013 a vyhláškou 94/2004 Z.z. v znení neskorších predpisov.

<b>POLOŽKA</b>	<b>1</b>	<b>Systém</b>	<b>OPL/T</b>
Počet	2	Požiarne odolnosť	EW45 D1-C
Rozmer [mm] Š x V	2100x2250 SVZ	Otváracosť	Pravé
		Povrchová úprava	Kr.: RAL xxxx

Požiarne oceľové plné hladké interierové otočné dvere dvojkrídlové symetrické s polodrážkou. Zárubňa oceľová s tesnením na ostenie do 150mm, bez dverného prahu, v dolnej časti dverných krídel štetinová lišta. Samozatvárač na oboch dverných krídlach, vonkajšie panikové kovanie.

PRÍSLUŠENSTVO	KTO DODÁ	MJ	MN
Zatvarac, TS3000 V, GEZE, EN 1-3, strieborný, 28348	s výrobkom	KS	2,00
Klizna lišta, TS5000 ISM, GEZE, strieborná, 115549	s výrobkom	KS	1,00
Tesniaca kefa, H3.24, elox, 3000 mm, STRIBO	s výrobkom	BM	2,10
Panik FAPIM 2KR kľučka strieborný	s výrobkom	KS	1,00
Protiplech s reguláciou do 24mm, FAPIM 8527i, str.	s výrobkom	KS	1,00
Zaves STAR TEC 160mm, nerez, o.č.924.15.503 Hafele	s výrobkom	KS	4,00

<b>POLOŽKA</b>	<b>2</b>	<b>Systém</b>	<b>OPL/T</b>
Počet	1	Požiarne odolnosť	EW60 D1-C
Rozmer [mm] Š x V	2100x2150 SVZ	Otváracosť	Pravé
		Povrchová úprava	Kr.: RAL xxxx

Požiarne oceľové plné hladké interierové otočné dvere dvojkrídlové symetrické s polodrážkou. Zárubňa oceľová s tesnením na ostenie do 150mm, bez dverného prahu, v dolnej časti dverných krídel štetinová lišta. Samozatvárač na oboch dverných krídlach, vonkajšie panikové kovanie.

PRÍSLUŠENSTVO	KTO DODÁ	MJ	MN
Tesniaca kefa, H3.24, elox, 3000 mm, STRIBO	s výrobkom	BM	2,10
Zatvarac, TS3000 V, GEZE, EN 1-3, strieborný, 28348	s výrobkom	KS	2,00
Klizna lišta, TS5000 ISM, GEZE, strieborná, 115549	s výrobkom	KS	1,00
Panik FAPIM 2KR kľučka strieborný	s výrobkom	KS	1,00
Protiplech s reguláciou do 24mm, FAPIM 8527i, str.	s výrobkom	KS	1,00
Zaves STAR TEC 160mm, nerez, o.č.924.15.503 Hafele	s výrobkom	KS	4,00

<b>POLOŽKA</b>	<b>3</b>	<b>Systém</b>	<b>OPL/T</b>
Počet	1	Požiarne odolnosť	EW45 D1-C
Rozmer [mm] Š x V	2100x2150 SVZ	Otváracosť	Pravé
		Povrchová úprava	Kr.: RAL xxxx

Požiarne oceľové plné hladké interierové otočné dvere dvojkrídlové symetrické s polodrážkou. Zárubňa oceľová s tesnením na ostenie do 150mm, bez dverného prahu, v dolnej časti dverných krídel štetinová lišta. Samozatvárač na oboch dverných krídlach, vonkajšie panikové kovanie.

PRÍSLUŠENSTVO	KTO DODÁ	MJ	MN
Tesniaca kefa, H3.24, elox, 3000 mm, STRIBO	s výrobkom	BM	2,10
Zatvarac, TS3000 V, GEZE, EN 1-3, strieborný, 28348	s výrobkom	KS	2,00
Klizna lišta, TS5000 ISM, GEZE, strieborná, 115549	s výrobkom	KS	1,00
Panik FAPIM 2KR kľučka strieborný	s výrobkom	KS	1,00
Protiplech s reguláciou do 24mm, FAPIM 8527i, str.	s výrobkom	KS	1,00
Zaves STAR TEC 160mm, nerez, o.č.924.15.503 Hafele	s výrobkom	KS	4,00



**Věc: Cenová nabídka na dodávku a montáž sedaček pro Kino Kultura Námestovo**

Zasílám Vám cenovou nabídku na dodávku a montáž kinosedaček pro Vaše Kino Kultura Námestovo. Na základě naší návštěvy byl vybrán typ C616 se sklopným sedákem.

Při dodržení stávající osové rozteče křesel 550mm bude zachován počet křesel – 388 míst, při rekonstrukci nedojde ke snížení kapacity hlediště.

**Nová sedadla zaručují:**

- lepší ergonomii opěráku – vytvarovaný pro dokonalé podepření páteře
- sedák – pohodlnější sezení díky větší tloušťce čalounění
- ke zvýšení bezpečnosti přispějí nové otoče uložené v uzavřené kovové misce (otoč na pouzdře z PVC, krajní polohy utlumeny pryží, sklápění zkrutnou pružinou) – odstraní se nebezpečí skřípnutí noh (zezadu) a prstů (zepředu sedadel), stávající provedení sklápěcího mechanismu je naprosto nevhodné a hrozí nebezpečí úrazu diváků

**Popis křesla C616:**

- rozteč křesla 550 mm
- výška křesla cca 950 mm
- hloubka křesla max. 470mm
- kovová noha s otočí sedáku, držáky opěradla a područek
- opěrák - bukový tvarovaný celočalouněný výlisek
- sedák - celočalouněný
- područka celočalouněná
- potahová látka - Schoepf 100.000 cyklů Md, gramáž 440g/m<sup>2</sup>
  - Novel 100.000 cyklů Md, gramáž 240g/m<sup>2</sup>
  - Scenic Classic 50.000 cyklů Md, gramáž 245g/m<sup>2</sup>
- výplň - rakouský Durén od fy Greiner
- čísla sedáků - bukový držák + hliníkové číslo
- čísla řady - bukový držák + fosforeskující číslo
- barva kovu: černý mat



ILUSTRÁČNÍ FOTO

## Cena křesel:

### 1/ POTAHOVÁ LÁTKA SCHOEPF

1 křeslo .....	191,- EUR
388 míst .....	<b>74.108,- EUR</b>

### 2/ POTAHOVÁ LÁTKA NOVEL NEBO SCENIC CLASSIC

1 křeslo .....	181,- EUR
388 míst .....	<b>70.228,- EUR</b>

Ceny jsou uvedeny bez DPH.

Cena obsahuje výrobu, dopravu a montáž, kotvení a číslování

## Nová sedadla splňují

- použitý materiál sedaček splňuje požárně bezpečnostní normu v rozmezí třídy A1-D
- dřevěné lakované díly splňují normu ČSN EN 13501-1+A1:2010 klasifikace reakce na oheň: D-s1,d0
- požární odolnost - kombinace látky a výplně vyhovuje normě ČSN EN 1021-2 zkouška plamenem
- sklápěcí mechanismus křesla musí vyhovovat požadavku stanoveném normou ČSN EN 1176-1:2009 – pohyblivé části a křeslo nevytváří riziko úrazu při sklápění sedáku

S pozdravem

Ing.Hruboš Vladislav  
Jednatel

Vlčnov 5.5.2017



# Zoznam zariadení

Výkaz výmer č. 17-26-01

## Vetranie priestorov

Objekt: ZNÍŽENIE ENERGETICKEJ NÁROČNOSTI  
PREVÁDZKY DIVADELNEJ SÁLY

Investor: Mesto Námestovo

Profesia: VZDUCHOTECHNIKA

Poz.	Skrátený popis	M.J.	Počet	Jed.cena	Cena spolu
			M.J.	€ bez DPH	
1	2	3	4	5	6
<b>1. Vetranie budovy č. 1</b>					
1.01	Vzduchotechnická jednotka 10.000m <sup>3</sup> /h	ks	1	18 180,00	18 180,00
1.02	Riadiaci systém	kpl	1	1 560,00	1 560,00
1.03	Dopojovacie potrubie	m <sup>2</sup>	87	22,80	1 983,60
1.04	Tlmič hluku 1000x560/1500	ks	2	333,60	667,20
1.05	Tlmiaca vložka	ks	4	61,20	244,80
1.14	Montážne práce vrátane pom. mont. materiálu	kpl	1	1 784,00	1 784,00
<b>SPOLU :</b>					<b>24 419,60</b>

Dodávka zariadení	24 419,60
Realizačný projekt	832,59
Uvedenie do prevádzky	538,39
<b>Rozpočet celkom</b>	<b>25 790,58</b>



## Obsah

<b>1</b>	<b>ÚVOD</b> .....	<b>2</b>
1.1	ÚČEL A KONCEPCIA RIEŠENIA .....	2
1.2	VÝCHODISKOVÉ PODKLADY PRE SPRACOVANIE PROJEKTOVEJ DOKUMENTÁCIE .....	2
1.3	POUŽITÉ PREDPISY A OBECNÉ PLATNÉ TECHNICKÉ NORMY .....	2
1.4	VÝPOČTOVÉ HODNOTY KLIMATICKÝCH POMEROV.....	2
1.5	MIKROKLIMATICKÉ PODMIENKY .....	2
<b>2</b>	<b>POPIS JEDNOTLIVÝCH ZARIADENÍ</b> .....	<b>3</b>
2.1	SUMÁRNA TABUČKA VÝKONOV.....	3
2.2	POŽIADAVKY NA TEPELNÚ ENERGIU.....	3
2.3	POŽIADAVKY NA CHLADENIE .....	3
2.4	POŽIADAVKY NA ELEKTRICKÚ ENERGIU.....	3
2.5	POŽIADAVKY NA ZTI .....	3
2.6	POŽIADAVKY NA STAVBU .....	4
2.7	POŽIADAVKY NA MERANIE A REGULÁCIU .....	4
<b>3</b>	<b>PROTIHLUKOVÉ OPATRENIA</b> .....	<b>4</b>
<b>4</b>	<b>PROTIPOŽIARNE OPATRENIA</b> .....	<b>4</b>
<b>5</b>	<b>IZOLÁCIE A NÁTERY</b> .....	<b>4</b>
<b>6</b>	<b>ZÁVER</b> .....	<b>4</b>



## 1 Úvod

### 1.1 Účel a koncepcia riešenia

Hlavným predmetom riešenia projektu je zabezpečenie vykurovania a vetrania priestoru kinosály v objekte kultúrneho domu v Námestove tak, aby bola zabezpečená pohoda a hygiena prostredia a aby boli splnené všetky podmienky pre prevádzku jednotlivých priestorov podľa ich účelu použitia.

### 1.2 Východiskové podklady pre spracovanie projektovej dokumentácie

Východiskovými podkladmi pre spracovanie dokumentácie boli nasledujúce podklady:

- obhliadka skutkového stavu
  - projektová dokumentácia stavby
  - hygienické predpisy
  - podnikové a štátne normy – vzduchotechnika
  - zadávacie podklady investora
- Súčasťou projektu nie sú nadväzujúce profesie

### 1.3 Použité predpisy a obecné platné technické normy

výkres stavebnej časti v digitálnej forme,  
vyhláška 259/2008 Z. z. MZ SR o podrobnostiach o požiadavkách na vnútorné prostredie budov a o minimálnych požiadavkách na byty nižšieho štandardu a na ubytovacie zariadenia  
vyhláška 527/2007 MZ SR o podrobnostiach o požiadavkách na zariadenia pre deti a mládež  
nariadenie vlády 391/2006 Z. z. o minimálnych bezpečnostných a zdravotných požiadavkách na pracovisko  
nariadenie vlády 355/2006 Z. z. o ochrane zamestnancov pred rizikami súvisiacimi s expozíciou chemickým faktorom pri práci  
vyhláška 288/2000MV SR, ktorou sa ustanovujú technické požiadavky na požiarnu bezpečnosť pri výstavbe a pri užívaní stavieb  
hygienické predpisy zv.58/1985, Smernica č.66, ktorou sa upravuje Smernica č.46/1978  
hygienické predpisy zv.39/1978, Smernica č.46 o hygienických požiadavkách na pracovné prostredie  
STN 12 7010 – Navrhovanie vetracích a klimatizačných zariadení  
STN 73 0802 – Požiarne bezpečnosť stavieb  
STN 73 0872 – Ochrana stavieb proti šíreniu požiaru vzduchotechnickým zariadením-  
STN 12 7010 – Navrhovanie vetracích a klimatizačných zariadení  
STN 73 0548 – Výpočet tepelnej záťaže klimatizovaných priestorov

### 1.4 Výpočtové hodnoty klimatických pomerov

Miesto	:	Námestovo
Nadmorská výška	:	620 m. n. m.
Normálny tlak vzduchu	:	92,7 kPa
Zimná výpočtová hodnota	:	-21°C
Entalpia vzduchu	:	-16kJ/kg

### 1.5 Mikroklimatické podmienky

Parametre vnútornej mikroklimy sú dané hygienickými predpismi, smernicami, normami a požiadavkami investora.

Teplotné hodnoty dlhodobej únosnej mikroklimy v priestoroch majú hodnoty:

	zima	leto
- Verejné priestory	22°C	neregulovaná
- Technické priestory	15°C	neregulovaná

Hodnoty hladiny hluku majú nasledovné hodnoty:

- Zvonku budovy, 10m od zdroja hluku	50 dB(A)
- Verejné priestory	45 dB(A)
- Technické priestory	50 dB(A)



## 2 Popis jednotlivých zariadení

### Vetranie a vykurovanie kinosály

VZT systém	VZT
Trieda filtrácie vzduchu	G4
Teplota priestoru	20°C
Množstvo vzduchu	10000m <sup>3</sup> /h
Hodinová výmena vzduchu v pobytovej zóne	5x

Vetranie priestorov zabezpečuje zostavná vzduchotechnická rekuperačná jednotka VTS v stojatom prevedení s rotačným rekuperačným výmenníkom, nahradzujúca súčasne nefunkčné riešenie ventilátorov vetrajúcich priestor bez rekuperácie. Rekuperáciou sa dosiahne úspora tepelného výkonu min. 70%, čo predstavuje pri maximálnom výkone hodnotu 121kW. Vzduchotechnická jednotka bude zabezpečovať filtráciu vzduchu, a jeho ohrev na prevádzkovú teplotu. Vetranie a distribúciu vzduchu bude zabezpečovať existujúci systém stropných výustiek v hľadisku kinosály. Odvod bude napojený na existujúci rozvod vzduchotechniky, ktorý naďalej vyhovuje požiadavkám vykurovania aj vetrania priestoru. Nasávanie a odvod vzduchu do exteriéru bude prostredníctvom existujúcich stavebných komôr.

Jednotka bude bežať v dvoch základných stavoch: vykurovanie (cirkulácia) – vetranie, pričom bude možné nastavovať aj čiastočné vetranie v rozsahu 0-100%, čím sa zníži potreba tepla na dohrev čerstvého vzduchu.

Ovládanie jednotky je riešené modernizovaným, novo inštalovaným autonómnym ovládacím systémom a reguláciou teploty na výstupe z jednotky. Jednotka bude ovládaná na centrálnom paneli v priestore kinosály.

### 2.1 Sumárna tabuľka výkonov

zariadenie	Vzduchový výkon	Úspora tepla	Potreba tepla pre vetranie	Potreba tepla pre vykurovanie	El. príkon 50Hz	poznámka
	m <sup>3</sup> /h	kW	kW	kW	kW/napätie	
Zar. 1	10.000	121	69	32	8,5/400V	

### 2.2 Požiadavky na tepelnú energiu

Ohrev vzduchu je riešený z teplovodného rozvodu objektu. Profesia UK zabezpečí napojenie VZT. Zmiešavací uzol je súčasťou dodávky VZT.

### 2.3 Požiadavky na chladenie

S priamym chladením sa v predmetnom objekte neuvažuje. Zariadením je možné zabezpečiť nočné chladenie objektu v letnom období.

### 2.4 Požiadavky na elektrickú energiu

Zariadenia budú napájané z el. rozvodu 400/230V 50Hz inštalovaného v objekte profesiou elektro. Všetky vedenia budú inštalované v zmysle platných noriem. Vzduchotechnické rozvody a zariadenia budú elektricky pospájané a uzemnené. Zariadenia budú ovládané aktívnymi prvkami dodanými profesiou elektro. Je nutné dbať na ochranu zariadení spôsobom predpísaným výrobcom jednotlivých celkov

### 2.5 Požiadavky na ZTI

Projekt VZT je potrebné zabezpečiť odvod kondenzátu zo zariadení VZT potrubím min DN32 osadených zápachovými uzávermi a tlakovými sífónmi.



## 2.6 Požiadavky na stavbu

Vytvoriť prestupy stavebnými konštrukciami. Otvory v stavebnej konštrukcii pre prestupy VZT potrubia. Rozmer stavebného otvoru je na každej strane väčší približne o 50-100 mm.

Začistenie otvorov po montáži.

Oplechovanie prestupov VZT potrubia od stavebnej konštrukcie.

Zabezpečiť voľný prístup ku všetkým VZT zariadeniam.

## 2.7 Požiadavky na meranie a reguláciu

Riadenie zariadení je autonómnym riadiacim systémom, ktorý je súčasťou jednotky.

## 3 Protihlukové opatrenia

Budú prevedené také opatrenia, ktoré zabránia šíreniu hluku do vonkajších priestorov i do vetraných miestností.

a/ Potrubné rozvody budú od vzduchotechnických strojov oddelené tlmiacimi vložkami.

b/ Vzduchotechnické jednotky i potrubia na závesoch podložené gumou

c/ Vradenie kulisových resp. bunkových tlmivých do potrubných rozvodov k zamedzeniu šírenia hluku od ventilátora do miestnosti.

d/ Rýchlosť prúdenia vzduchu v potrubí a distribučné elementy sú zvolené tak, aby nevznikal nadmerný hluk.

e/ Pre zabránenie prenosu hluku do stien bude potrubie v priestupoch vždy obalené minerálnou vatou. Začistenie omietky musí byť prevedené tak, aby nemohlo dochádzať k prenosu vibrácií.

f/ Medzi nosnými rámami a vzduchotechnickými jednotkami je osadená ryhovaná guma

## 4 Protipožiarne opatrenia

Projekt VZT rešpektuje podmienky požiarnej ochrany a vyhlášky Ministerstva vnútra Slovenskej republiky č. 94/2004 Z. z., ktorou sa ustanovujú technické požiadavky na protipožiarne bezpečnosť pri výstavbe a pri užívaní stavieb.

Na prestupoch vzduchotechnických potrubí cez požiarne deliace konštrukcie budú inštalované požiarne klapky. Pri prechode potrubí cez požiarne úseky bude toto požiarne zaizolované.

## 5 Izolácie a nátery

Všetky sacie potrubia budú zaizolované minerálnou vlnou hrúbky 40mm s kaširovaním hliníkovou fóliou. Prívodné a odvodné potrubia prechádzajúce cez nevykurované budú zaizolované minerálnou vlnou hrúbky 40mm s kaširovaním hliníkovou fóliou.

S náterom VZT potrubia sa vzhľadom k jeho povrchovej úprave pozinkovaním neuvažuje.

## 6 Záver

Dokumentácia obsahuje všetky náležitosti predpísané vyhl. o dokumentácii stavieb. Autor je pripravený poskytnúť všetky potrebné vysvetlenia. Pri spracovaní projektovej dokumentácie boli dodržané všetky uvedené normy a smernice.

